

ゲームを始める前に読んでおこう

SC-3000シリーズ
SG-1000シリーズ
をお持ちのキミは、
カードキャッチャ（別売）が必要です。

SEGA MARK IIIでは、カードキャッチャは必要ありません。

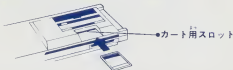
セガ マイカードの使い方

- ① 電源スイッチをOFFにしておく。
- ② 〈SC-3000シリーズ、SG-1000シリーズ〉
カードキャッチャを差し込み、
そこへカードを差し込む。



〈SEGA MARK III〉

直接、カードをカード用スロットに差し込む。



SEGA®

セガゲームス

忍者プリンセス

NINJA PRINCESS

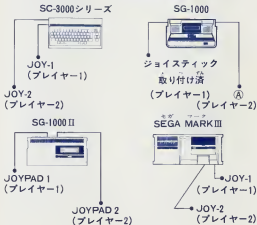
ゲームの遊び方

1人～2人用



- ③ 電源スイッチをON。テレビ画面に何も映らないときは、②の接続を確認しよう。
- ④ プレイ後は、必ず電源スイッチをOFFにしてから、カードを抜き、ケースに入れて大切に保管しよう。

ジョイスティックの取り付け位置



上のJOY-1、2、Ⓐ、JOYPAD 1、2にジョイスティックを差し込もう。



くるみプリンセス



ふうま忍群

玉露左衛門の最も機動力あふれる手下達。

攻撃法、スピード、タイミングのどれも予測がむずかしい。

☆“忍^{にん}者^{じゃ}プリンセス^{もの}物

寒^{さむ}天^{てん}城^{じょう}を占^{せん}領^{りやう}した反^{はん}逆^{ぎやく}の首^{しゅ}謀^{ぼう}者^{しや}、玉^{たま}露^ろ左^さ衛^ゑ門^{もん}を討^うつべく立^たち上^あがったかわいい忍^{にん}者^{じゃ}。

必^{かな}殺^{ころ}の手^て裏^{うら}剣^{けん}は、三^{さん}国^{こく}一^{いつ}とか……………。



槍^{やり}名^{めい}人^{じん}の足^{あし}軽^{かる}

集^{しゅう}団^{だん}でプリンセスに近^かづき、槍^{やり}で突^ついてくる。

「おたり語」登場人物紹介☆



にん けん
忍 犬

しゅう だん 集団で襲いかかる猛犬の
し 群れだ！



たま くらがみ
玉露左衛門

ピストルを使う卑怯な奴。プリンセスが倒さなければならない
最後の敵だ！！

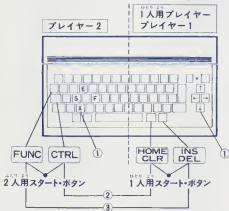


しゅんろく おつか
首領 大蔵

ぶん ぶ 分銅、てしや けん 大手裏剣で襲い
かかる。
しや けん 手裏剣を10発当てないと
やっつけられない。

操作方法

全キーボード $\left(\begin{array}{l} \text{SC-3000シリーズ} \\ \text{SG-1000シリーズ} \\ \text{SEGA MARK III} \end{array} \right) + \text{SK-1100}$ で遊ぶ場合☆



①くるみプリンセスを動かす ()

②八方手裏剣を投げる

③前打ち手裏剣を投げる

②、③を同時に押すとドロインと消え、敵にやられない。

☆ジョイスティック (SJ-150シリーズ SJ-200 SJ-300シリーズ) で遊ぶ場合☆

SJ-150
シリーズ
(別売)



①くるみプリンセスを動かす

SJ-200



②八方手裏剣を投げる

③前打ち手裏剣を投げる



SJ-300
シリーズ
(別売)



②、③を同時に押すと
ドロンと消え、敵にやられない。

☆遊び方☆

★ゲームの目的★

隠された5つの巻物を集め、寒天城の地下室へ。そこで、玉露左衛門を倒し、奪われた財宝とともにお城を取り戻そう！

★GAME OVER★



くるみプリンセスは、3人でゲームスタート。

全滅すると、**おわり** (GAME OVER) だ。

(TIME UPになると、1人減る。)

プリンセスは、スコアが、2万点、7万点、12万点、17万点になるごとに1人ずつ増え、最高7人までになる。

★スタートのしかた★



- 2人で遊ぶときは、キーボードの2人用や2Pジョイスティックのスタート・ボタンを押す。
- 1人で遊ぶときは、キーボードの1人用や1Pジョイスティックのスタート・ボタンを押す。

＜1人用＞

必殺の手裏剣で玉露左衛門を倒せ！

＜2人用＞

キミと友達、どっちが先に玉露左衛門を倒し、寒天城を取り戻せるか！？





まず、寒天城までの道のりを記した **寒天城下絵図** が現われる。

さあ、前進だ //



くるみプリンセスの現在位置

この **寒天城下絵図** は、くるみプリンセスがやられるたびに現われ、プリンセスの現在位置をキミに教えてくれる。

くるみプリンセスの残りの数

①

↑
前進しているノ



くるみプリンセス

1UP (プレイヤー1のスコア
または、2UP…プレイヤー2のスコア)

① (集めた寒天城秘伝書の数
5つそろくと、地下室への秘密の抜け道が
わかる——10-11ページをみる。)

★巻物★

巻物には、次の2種類がある。

これらの巻物は、いろいろな所に隠されている。

開いながら、あちこち動き回ってみよう。

巻物が現われるよ。



手裏剣の極意書(黄色)

この巻物を取ると、**風車手裏剣**が使える。

風車手裏剣は、敵を連続で倒せる。



寒天城秘伝書(赤)

この巻物を5つ集めると、**地下室への秘密の抜け道**がわかる。

地下室で玉露左衛門を倒すと、ゲームクリアだ。

1. 寒天城秘伝書を5つ集めると、キミへの指示が現われる。



2. 内容がわかったら、スタート・ボタンを押し、開いの場面に戻そう。

そして、その内容を実行すると……………



プリンセスの前に、
地下室への抜け道が
現われる。
前進すると、いよいよ
地下室のシーンだ。

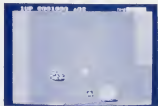
★シーン★

シーンは、全部で13シーンある。

寒天城秘伝書を5つそろえないと、いつまで経っても地下室へ行けないよ。

（草原）

①



（村）



草原

②



林



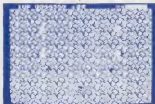
町



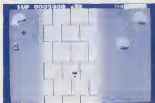
(武家屋敷)



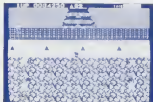
(外堀の石垣)



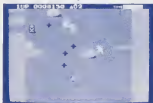
(外庭)



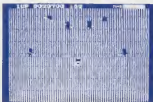
〈内堀の石垣〉



〈内庭〉



〈城内の板の間〉



(城の内部の図)



(地下室)



地下室は、キミ自身の力で見てほしいのだ。

★スコア★

ぶうま忍群	300点
槍名人の足輕	300点
忍 犬	300点
大 藤	3000点
玉露左衛門	3000点
敵の手裏剣を手裏剣ではじき返すと	50点
巻物を1つ取ると	300点
お地蔵さま	2000点

★ボーナス点★

○ボーナス点は、

$$\left(\frac{\text{やっつけた敵の数}}{\text{投げた手裏剣の数}} \times 100 \right) \% \times 200 \text{点}$$

例 投げた手裏剣の数が100発、やっつけた敵の数が80人とする

$$\frac{80}{100} (0.8) \times 100 \times 200 \text{点} = 16000 \text{点}$$

○100%を超えると50000点のボーナス点になる。

○ボーナス点は、各シーン終了時に加算される。

☆ アソビ^{あそび}ン教授からのアドバイス ☆

敵は無数。でも、プリンセスは
とても身軽に動いてくれる。
前打ち、八方手裏剣、ドロンと
消える透明の術、そして、風車
手裏剣をフルに使って、悪天城
を取り返そう //



☆セガ マイカードからのお願い☆

このカードをお使いいただくためには、
カートキャッチャー（別売）が必要です。
※カードを直接、本体に差し込まないでください。

——正しくお使いいただくために——
ぬらさない！



※カードには、何も張りつけないでください。

- ぬらしたときは、完全に乾かしてから使いましょう。
- 汚れたら、石けん液で温めた柔らかい布で軽くふいてください。
- 使用後は、ケースに入れてください。

このカードは、テレビゲーム専用です。

買物や銀行カードとしては使用できません。

スコアブック

☆ SCOREBOOK ☆

名前 NAME					
日付 DATE					
スコア SCORE					

名前 NAME					
日付 DATE					
スコア SCORE					

名前 NAME					
日付 DATE					
スコア SCORE					

名前 NAME					
日付 DATE					
スコア SCORE					

新情報サービス
セガ・JOY JOYテレフォン



東京 03-236-2999

大阪 06-333-8181

“カードホルダー”プレゼントのお知らせ!!

セガ マイカード応募券を4枚集めて、次のように、官製はがきに張って送ってください。
ステキなカードホルダーがもらえます。

(はがきの裏)

(はがきの表)

あなたの

郵便番号
住所
氏名
年令
職業
(学年)

SEGA	SEGA	SEGA	SEGA
マイカード	マイカード	マイカード	マイカード

40

144-□□

東京都大田区羽田1-2-12
株セガ・エンタープライゼス
消費者サービス課
カードホルダー
プレゼント係

□□□□

マイカード応募券

株式会社
本社

セガ・エンタープライゼス

SEGA
マイカード

〒144 東京都大田区羽田1-2-12

電話 03 (743) 7435 (代表)

お問い合わせ：TOY事業部

消費者サービス課

電話 03 (742) 7068 (直通)